

YASKAWA

YASXTOUCH – DAS DIAGNOSE TOOL

YASXTOUCH MACHT INDUSTRIE 4.0

YasXtouch ist ein allumfassendes Diagnose Tool.



Kompatibel mit folgenden Steuerungsgenerationen:

Controlled by
DX100

Controlled by
FS100

Controlled by
DX200

Controlled by
NX100

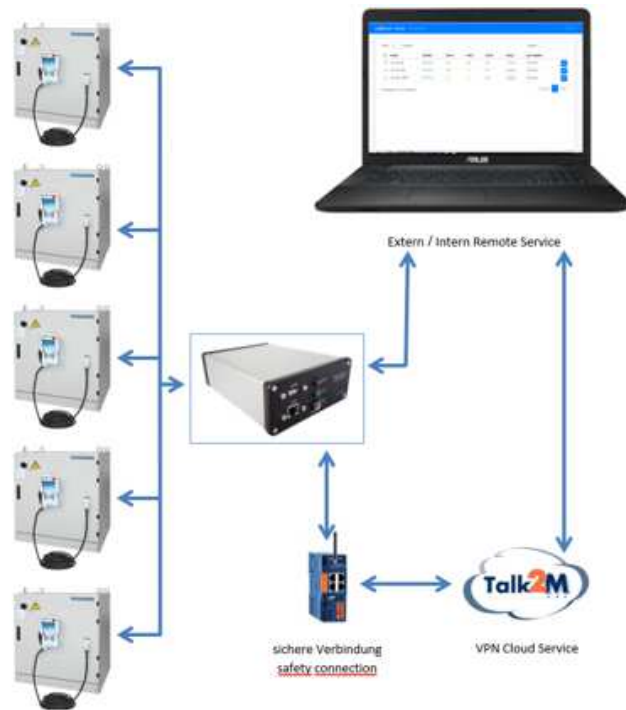
Controlled by
XRC

Controlled by
YRC1000

YASXTOUCH MACHT INDUSTRIE 4.0

- YasXtouch dient dem versierten Fachmann zur Fehleranalyse und vorbeugenden Instandhaltung indem es die entsprechenden Daten zur Verfügung stellt.
- Bei YasXtouch wurde viel Wert auf praxisorientierte Bedienung und Funktionalität geachtet.
- Testinstallationen bei verschiedenen Kunden und Systemhäusern haben durch die Feedbacks und Anregungen Einfluss auf die Haptik und den Funktionsumfang genommen.

YASXTOUCH - BEISPIEL EINER INSTALLATION



- Bis zu 15 Yaskawa Motoman Controller
- Beliebig viele YasXTouch Server
- Webbasiert über Standard PC bedienbar
- VPN wird vom Kunden selbst installiert um die Datensicherheit im eigenen Haus zu gewährleisten
- YasXTouch kann im Serverschrank sicher verwahrt werden
- Zugriff über Benutzer und Gruppen hierarchisch konfigurierbar

YASXTOUCH - HOME

Im Homescreen erhält der Anwender einen schnellen Überblick über die vernetzten Robotersteuerungen. Durch eine Vernetzung der YasXTouch Server können beliebig viele Robotersteuerungen dargestellt werden.

10 Einträge anzeigen Suchen

#	Name	Modus	Servo	Start	Alarm	Resp.	last Update	
1.1	YRC an 188	TEACH	OFF	OFF	NO	0.021 s	11:40:01	RA
1.2	NX100	REMOTE	OFF	OFF	NO	0.135 s	11:40:01	RA
1.3	XRC an 188	OFFLINE				797.481 s	11:27:19	
1.4	DX100 an 188	REMOTE	OFF	OFF	NO	0.114 s	11:40:01	RA













1 bis 4 von 4 Einträgen Zurück **1** Nächste

YASXTOUCH - BACKUP

Die automatische Backup Funktionalität ermöglicht speziell für YASKAWA Roboter Systeme eine kontinuierliche Datensicherung um bei Fehlbedienung oder Datenverlust schnell wieder den alten Stand herstellen zu können.

Scheduler

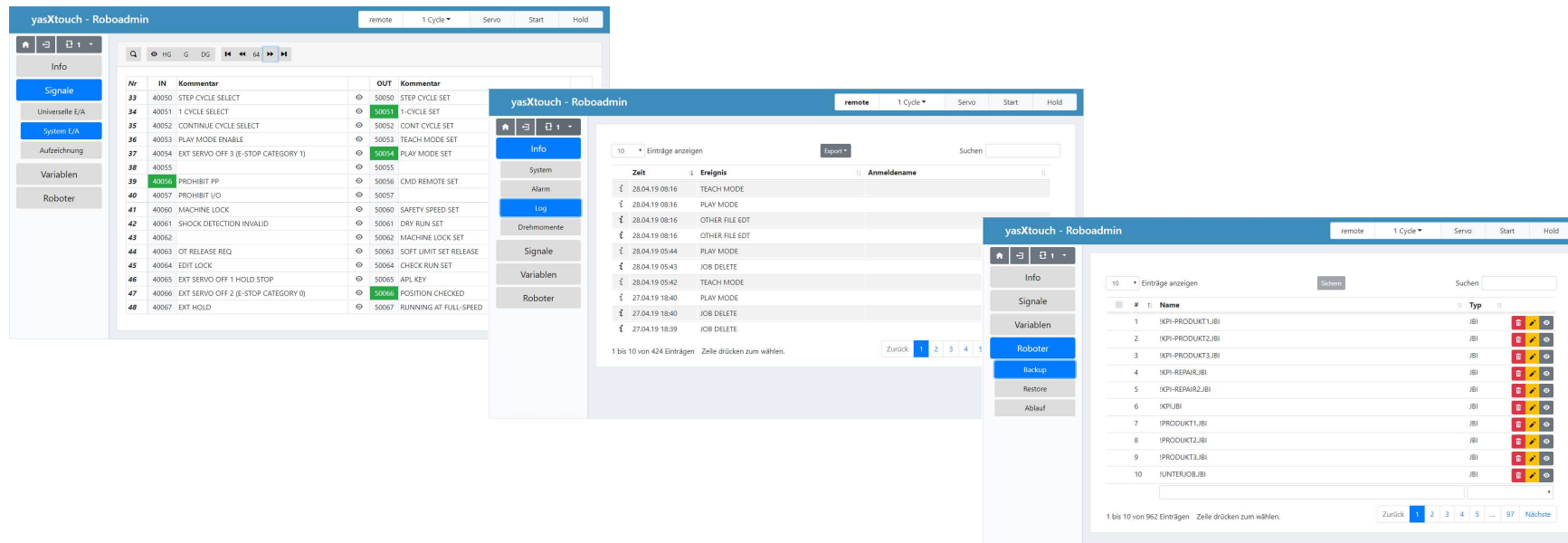
Show entries + Add Schedule Search:

#	Name	Todo	last Run	next Run	last Message	
1	YRC an 188	save JBI Data		2019-05-06 00:00	insert @ 2019-04-29 11:42	  
2	NX100	save all Data		2019-04-30 00:00	insert @ 2019-04-29 11:42	  
3	XRC an 188	save JBI Data		2019-04-30 00:00	insert @ 2019-04-29 11:43	  
4	DX100 an 188	parse Alarme		2019-04-29 14:00	insert @ 2019-04-29 11:43	  

Showing 1 to 4 of 4 entries Previous 1 Next

YASXTOUCH - ROBOADMIN

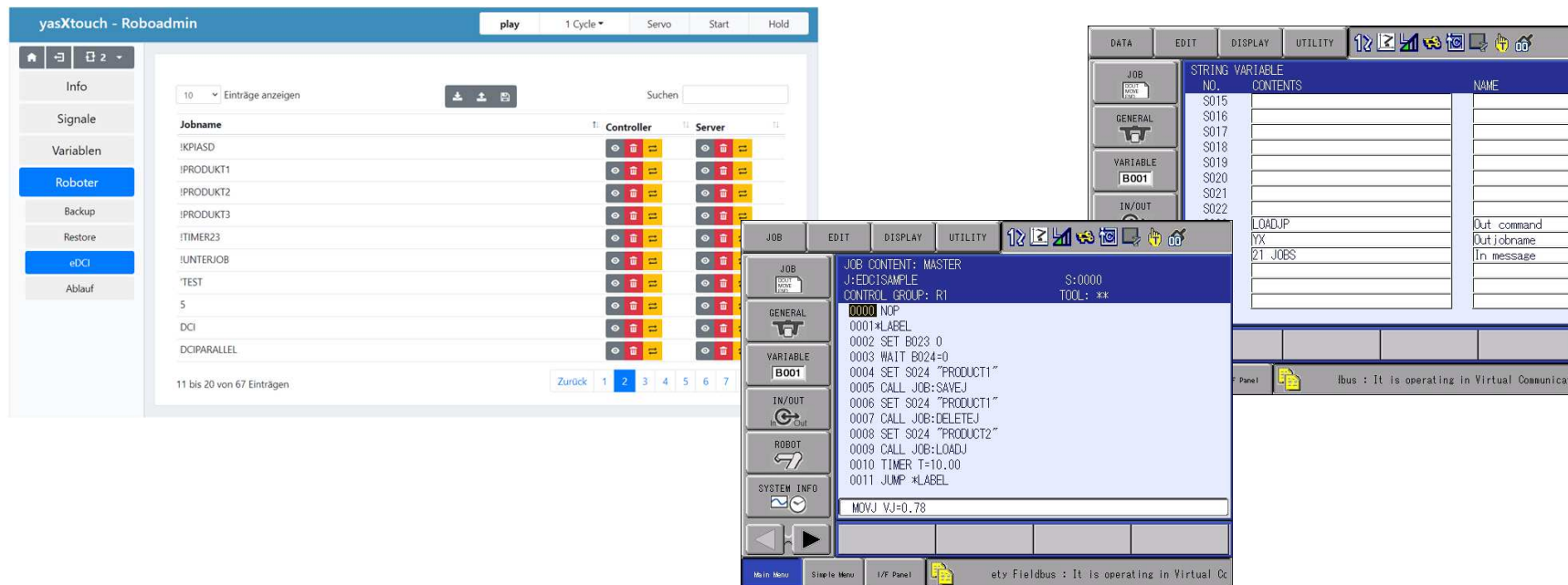
Der Fachmann kann sich schnell einen Überblick über den Anlagenzustand machen, Einstellungen vornehmen und vorbeugend tätig werden.



YASXTOUCH - EDCI SPEICHERERWEITERUNG

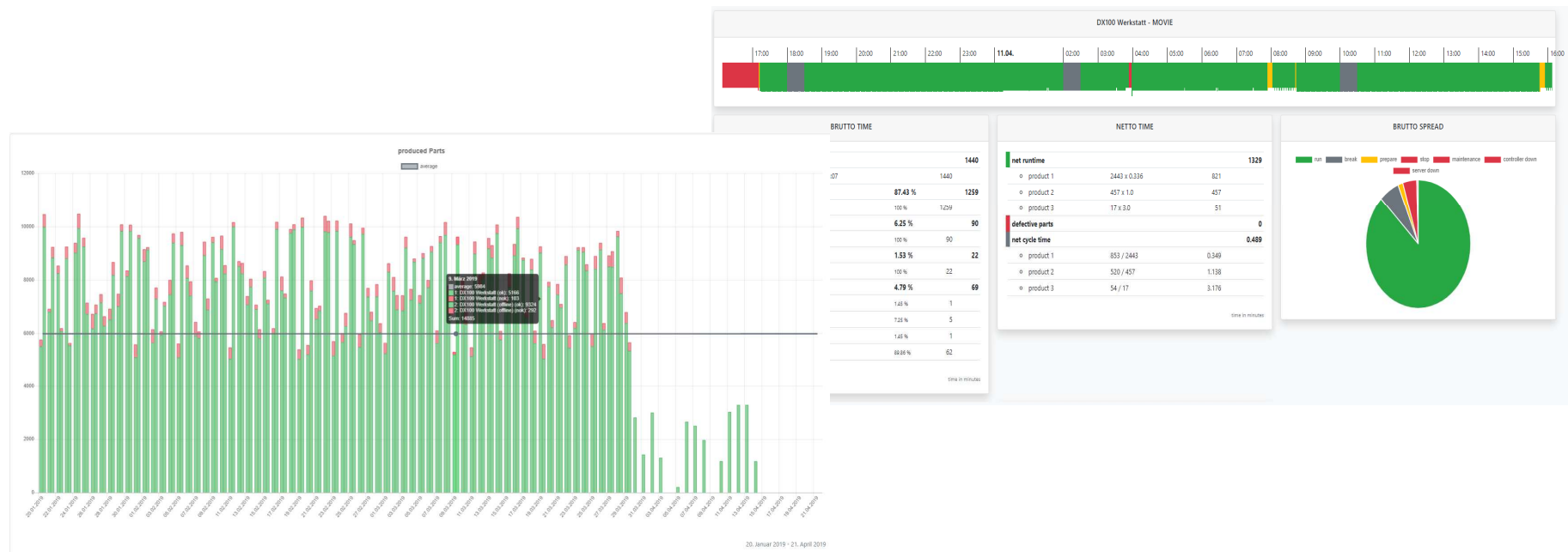
Die enhanced DCI Funktion ermöglicht im Programmablauf Programme zu speichern, zu löschen und zu laden.

Auch mit speziellen Befehlen als Gruppe. Dadurch wird der Speicher unendlich erweitert.



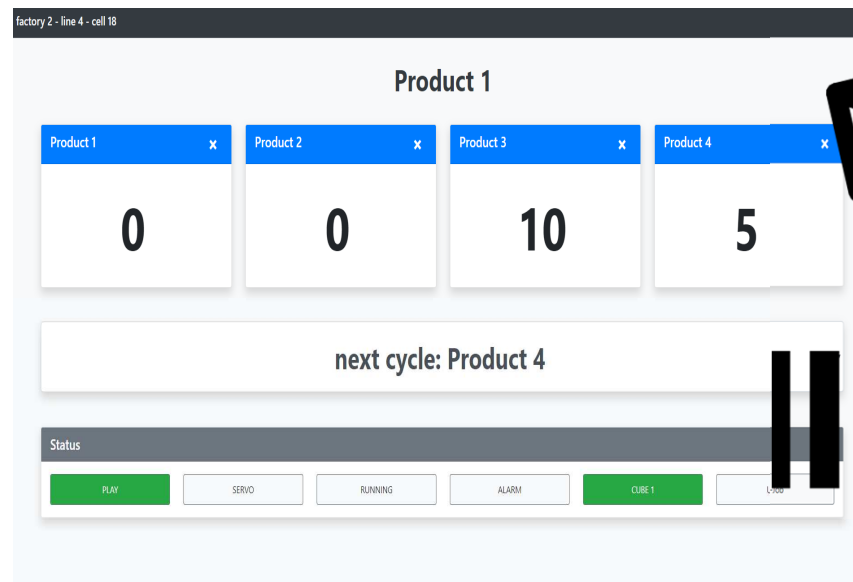
YASXTOUCH - KPI

Das KPI (Key Performance Index) – Modul zeichnet Maschinendaten auf. Verschiedene Kennzahlen werden berechnet, gespeichert und dargestellt.



YASXTOUCH - HMI

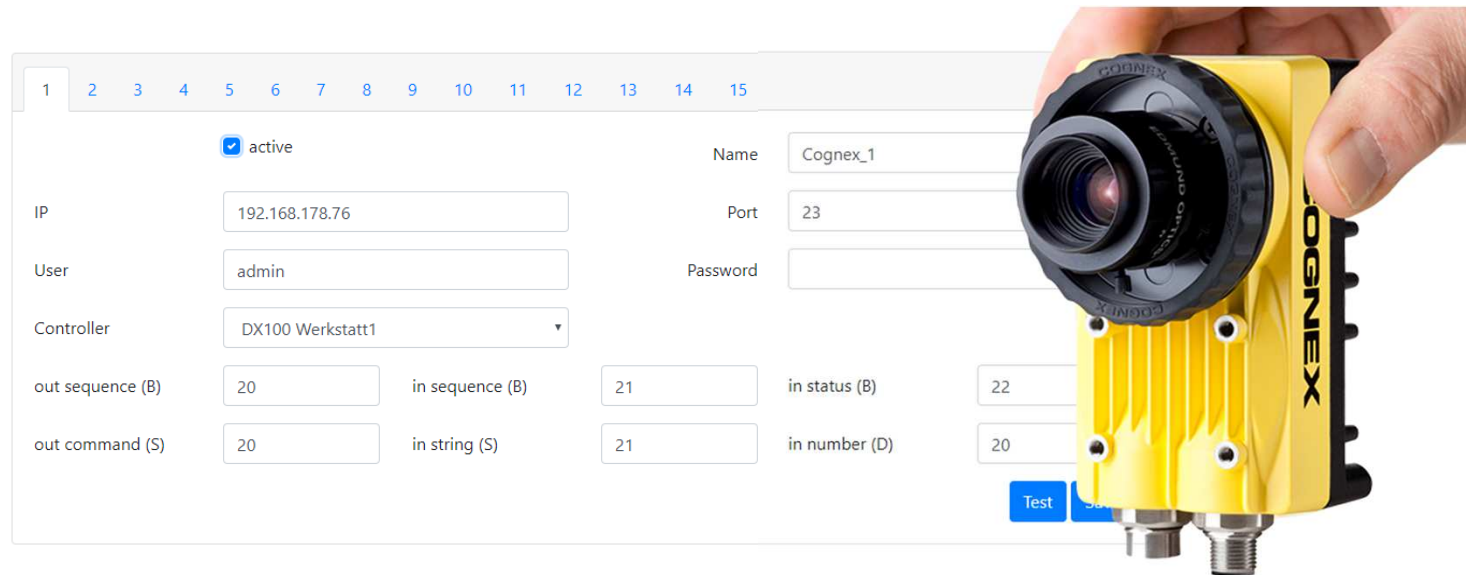
Das HMI-Modul ermöglicht einen benutzerdefinierten Informationsaustausch mit der Roboterzelle. Es können Standard USB Scanner zur Produkteingabe integriert werden.



YASXTOUCH - COGNEX IN-SIGHT

Die Cognex Option ermöglicht eine Kommunikation mit Cognex In-Sight Kameras.

Es sind keine weiteren Soft- oder Hardwareanpassungen an den Robotern nötig. Somit ist eine schnelle und kostengünstige Umsetzung von Projekten möglich, wenn es um das Prüfen, Identifizieren und Führen von Teilen geht.



YASXTOUCH - JSON EXPORT FUNCTION

Production Plant 1

Cell 1	Cell 2	Cell 3	Cell 4
Controller Name YRC an 181	Controller Name DX100 an 181	Controller Name NX100 an 181	Controller Name NX100 Debug
Product Group TUBES	Start <input type="radio"/>	Start <input type="radio"/>	Start <input type="radio"/>
Product Name BMW218D	Alarm <input type="radio"/>	Alarm <input type="radio"/>	Alarm <input type="radio"/>
Total Counter 9	Servo <input type="radio"/>	Servo <input type="radio"/>	Servo <input type="radio"/>
Product Counter 25	Remote <input type="radio"/>	Remote <input type="radio"/>	Remote <input type="radio"/>
Start <input type="radio"/>			
Alarm <input checked="" type="radio"/>			
Servo <input checked="" type="radio"/>			
Remote <input type="radio"/>			

Datenübergabe an kundenseitiges Dashboard durch standardisierte JSON Datenstruktur.

ARTIKEL NUMMERN

<u>Produktbezeichnung</u>	<u>Art.-Nr.</u>
---------------------------	-----------------

- | | |
|-------------|--------|
| • YasXtouch | 197051 |
|-------------|--------|

YASKAWA

© 2021 YASKAWA Europe GmbH