

MOTOMAN GP20HL

Handling & Allgemeine Applikationen
mit der GP-Serie



Der MOTOMAN GP20HL ist ein universell anwendbarer Roboter mit einer großen Reichweite von 3.124 mm und einer maximalen Traglast von 20 kg.

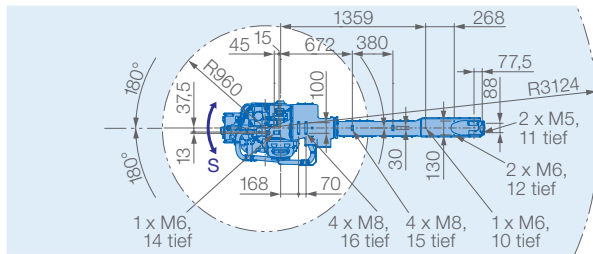
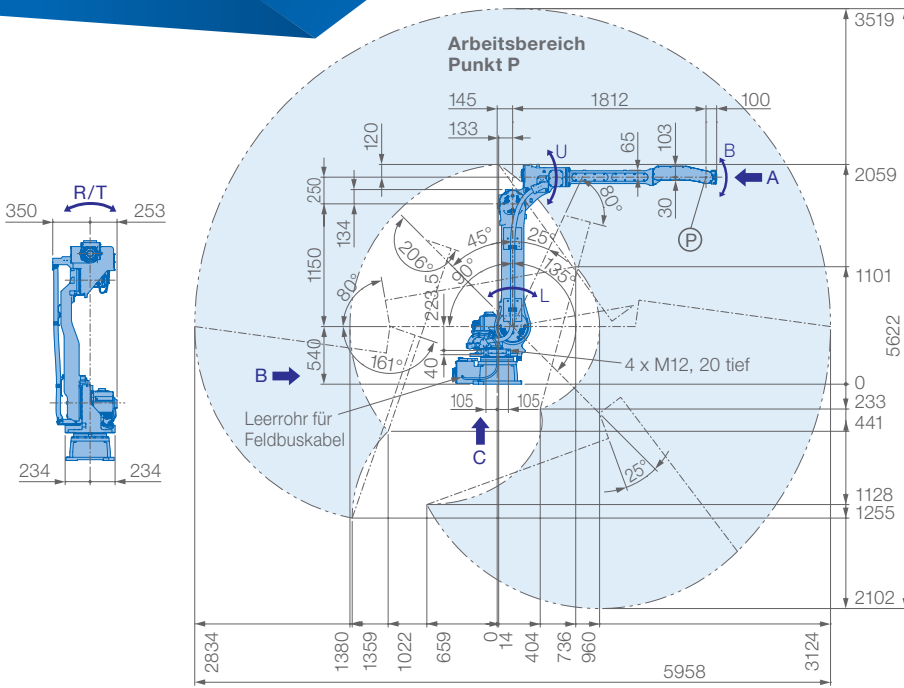
Dank des patentierten Vibrationskontrollsystems positioniert dieser Roboter sehr genau, hat eine sehr gute Bahnperformance und neigt kaum zum Aufschwingen beim Beschleunigen und Bremsen in gestreckter Position.

Typische Anwendungen für diesen Roboter sind das Handling von sehr großen Werkstücken, das Nahtabdichten oder der Dämmmaterialauftrag im Karosseriebau.

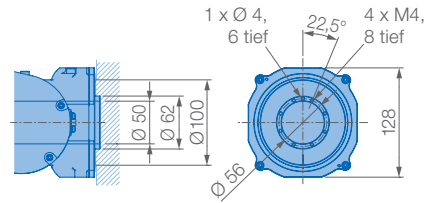
Die hohle Struktur des Handgelenks und einige im Arm bereits vorbereitete Schlauch/Kabelführungen erlauben eine optimale Verlegung der Medienversorgung (hohe Bewegungsfreiheit und Standzeit).

VORTEILE IM ÜBERBLICK

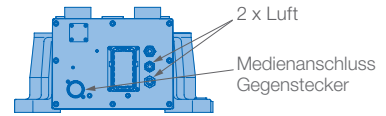
- Umfangreicher Einsatzbereich
- Sehr gute Bahnperformance
- Großer Arbeitsbereich: 3.124 mm
- Besonders geeignet für große und sperrige Werkstücke
- Hohler Arm für optimale Medienversorgung



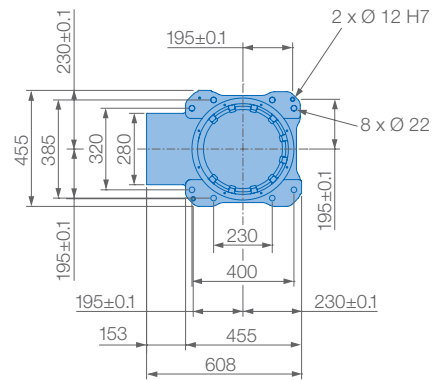
Ansicht A



Ansicht B



Ansicht C



Montagemöglichkeit: Boden, Decke, Wand, geneigt*
 Schutzklasse Version YR-1-06VXHL20-C00 Standard: IP65/67
 Schutzklasse Version YR-1-06VXHL20-D00: IP54/67

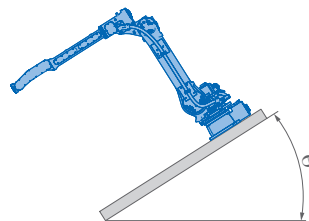
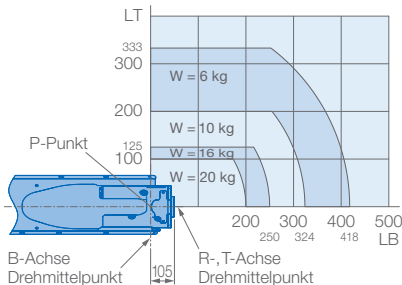
Roboter-Neigungswinkel θ [Grad]	S-Achsen-Arbeitsbereich [Grad]
$0 \leq \theta \leq 30$	± 180 max. Neigungswinkel (keine Beschränkung)
$30 < \theta \leq 35$	± 60 max. Neigungswinkel
$30 < \theta \leq 45$	± 45 max. Neigungswinkel
$45 < \theta$	± 30 max. Neigungswinkel

* Geeignete Montage unter Berücksichtigung des Winkels, siehe Tabelle

Traglastdiagramm

Schützen Sie den Roboter vor:

- Korrosiven Dämpfen, Flüssigkeiten sowie explosiven Gasen
- Eindringendem Wasser, Öl oder Staub
- Elektromagnetischen Einflüssen



Technische Daten GP20HL						
Achsen	Maximaler Arbeitsbereich [°]	Maximale Geschwindigkeit [°/s]	Maximales Drehmoment [Nm]	Maximales Trägheitsmoment [kg · m ²]	Anzahl gesteuerter Achsen	6
S	± 180	180	-	-	Max. Traglast [kg]	20
L	+135/-90	180	-	-	Wiederholgenauigkeit [mm]	$\pm 0,07$
U	+206/-80	180	-	-	Max. Arbeitsbereich R [mm]	3124
R	± 200	400	39,2	1,05	Zulässige Temperatur [°C]	0 bis +45
B	± 150	430	39,2	1,05	Zulässige Luftfeuchtigkeit [%]	20 - 80
T	± 455	630	19,6	0,75	Gewicht des Roboters [kg]	560
					Mittlere Anschlußleistung [kVA]	4,0

Robotics Division

YASKAWA Europe GmbH
 Yaskawastraße 1
 85391 Allershausen
 Tel. +49 (0) 8166/90-0
 Fax +49 (0) 8166/90-103
 robotics@yaskawa.eu
 www.yaskawa.eu

YASKAWA Headquarters Academy und Vertriebsniederlassung

YASKAWA Europe GmbH
 Philipp-Reis-Straße 6
 65795 Hattersheim am Main
 Tel. +49 (0) 6196/77725-0
 Fax +49 (0) 6196/77725-39

Alle Zeichnungsmaße in mm. Technische Änderungen vorbehalten.
 Maßstäbliche Daten können unter robotics@yaskawa.eu angefordert werden.
 YR-1-06VXHL20-C00 · YR-1-06VXHL20-D00 · D-02-2026, A-Nr. 195933

